

Трансформатор тока с разделительной ячейкой серии GWSCCT661

Трансформатор тока обратной связи серии SCCT661 (сплит-сердечник)

Для установки в новой или существующей сети. Они могут быть установлены без открытия каких-либо кабелей или шин. Внутренний прецизионный резистор на вторичной обмотке СТ
Низкий выход напряжения безопасности. Это экономит время и затраты на установку.

◆ характеристика

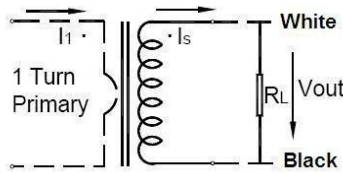
- Конструкция самоблокирующаяся, безопасная, простая в установке, удобная в переноске
- Широкое внутреннее окно, может удерживать большой кабель или шину
- Может вмещать все существующие размеры установки

◆ приложение

Измерение тока, мониторинг и защита проводов и оборудования.

- Электродвигатель, освещение, воздушный компрессор
- Системы отопления и вентиляции, оборудование для кондиционирования воздуха и автоматическое управление
- Система. Устройство контроля тока, мощности и энергии. Устройство релейной защиты.

◆ Соединительная схема цепи



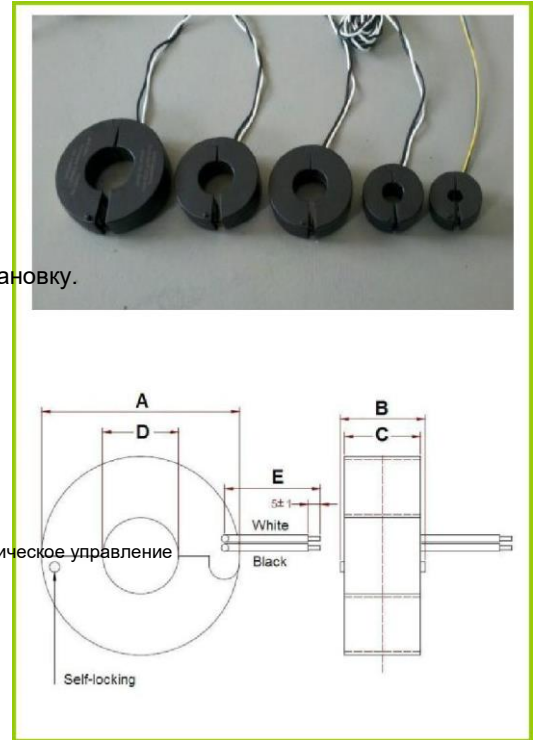
◆ технические показатели

электрический параметр	
частота	50-60 Гц
Номинальный вход	0.5A-630A
диапазон измерения	10% дюймов-130% дюймов
Номинальный выход	0,333 В (AC) или 0-500 мА
отношение	±0,1%
фазовый угол	≤ ±30 минут
диэлектрическая прочность	2.5kV/1mA/1min
сопротивление изоляции	Минимальное значение Ом DC500V/100 м

дело	PC/UL94-V0
намоточный барабан	ПК
ядро	сплав раммо
внутренняя структура	Эпоксид
Строительство	галстук
Рабочая температура	-25°C ~ +75 градус Цельсия
операция влажность	≤85%
выходное соединение	UL1015 22AWG (витая пара) 2.5m

◆ Выбор типа

отдел по изготовлению P/N	Номинальный вход A)	выход (mA/V)	точность	размер(мм/дюйм)				
				A	B	с/	D	E
SCCT661A-008	0,5-50A (1), 5, 10, 30, 50)	0-50 мА 0,333 В	0,2, 0,5, 1.0	36,0 (1.42)	22.0 (0,87)	20.0 (0,79)	8.0 (0,31)	2500 (100)
SCCT661B-013	1-100A (5), 10, 50, 75, 100)	0-100 мА 0,333 В	0,2, 0,5, 1.0	45,0 (1.77)	22.0 (0,87)	20.0 (0,79)	13.0 (0,51)	2500 (100)
SCCT661C-019	5-250A (10), 100, 200, 250, 400)	0-200мА 0,333 В	0,2, 0,5, 1.0	60,0 (2.36)	22.0 (0,87)	20.0 (0,79)	19.0 (0,75)	2500 (100)
SCCT661D-023	5-400A (10), 100, 200, 250, 400)	0-200мА 0,333 В	0,2, 0,5, 1.0	60,0 (2.36)	22.0 (0,87)	20.0 (0,79)	23.0 (0,91)	2500 (100)



SCCT661E-032	10-630A (20, 100, 250, 400, 600)	0-500 mA 0,333 B	0,2, 0,5, 1.0	76,0 (2.99)	22.0 (0,87)	20.0 (0,79)	32.0 (1.26)	2500 (100)
---------------------	-------------------------------------	---------------------	---------------	----------------	----------------	----------------	----------------	---------------

Комната 1013, здание 2, Dongting Road, Meinan Plaza, Hexi, Tianjin, China, 300222.

Тел: +86-22-84943756