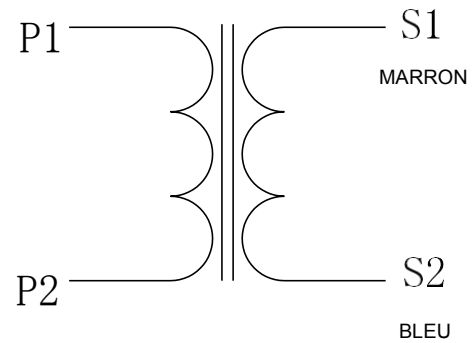
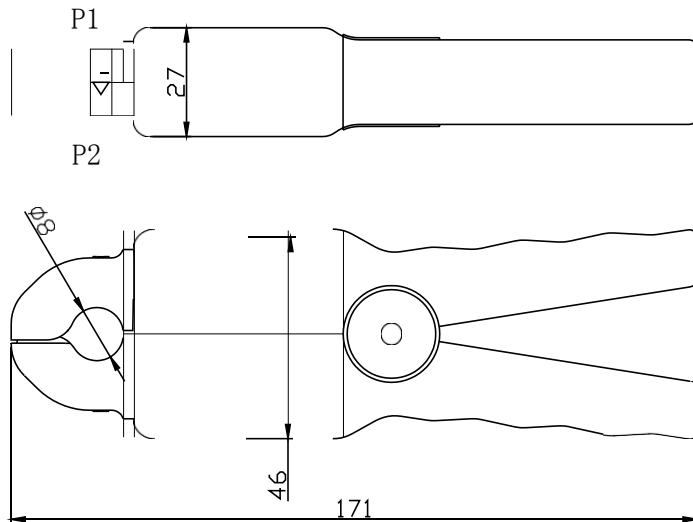


Nom	Pince sur transformateur de courant	Type	GWCTP0080N-5A/0.15V
Entrée nominale	5A	Puissance nominale	0.15V
Point évalué Précision	<±0.2%	Linéaire Intervalle	5%~120%
Point évalué Différence d'angle	<60'	La linéarité	0.2%
Travail Température	-15°C~+50°C	Température de stockage	-20°C~+60°C
Relatif Humidité	≤80%	Atmosphérique Pression	70-106kpa
Résistance diélectrique	3000Vac/15S	La resistance d'isolement	100MΩ/500VDC

Taille d'installation Out Schéma de principe et définition finale homonyme (unité : mm) :  
 L × W × H = 171 × 46 × 27 hole Trou intérieur: φ8 longueur du fil de sortie 2,0 m



Address: HeXi Distr,300222 Tianjin China.  
 Website:www.grewin-tech.com  
 Phone:+86-022-84943756  
 WhatsApp:+86-13072088960  
 Email:salesmanager@grewin-tech.com

# Pince sur les transformateurs de courant

## Caractéristiques

- À bas prix.
- 6 taille standard
- Conception de noyau à pince, installation plus sûre et plus facile, portable
- Deux noyaux en acier au silicium et en alliage de nickel disponibles

## Applications

- Les noyaux en acier au silicium offrent une précision moyenne et un coût inférieur pour un courant de mesure de courant approprié
- Les noyaux en alliage de nickel conviennent aux applications nécessitant la plus grande précision avec une erreur d'angle de phase minimale. Les applications incluent les dispositifs de contrôle de la qualité de l'énergie électrique

## Caractéristiques

- Boîtier: résine de polypropylène
- Rang de tension: 600Vac (condition isolée), 30Vac (condition de nudité)
- Potentiel élevé: 2500Volts / min
- Résistance diélectrique: 1000MOhms @ 500 Vdc
- Température de fonctionnement: -25 à + 70
- Fréquence: 50/60 Hz
- Conforme à RoHS
- Approuvé CE

Address: HeXi Distr, 300222 Tianjin China.  
Website: [www.grewin-tech.com](http://www.grewin-tech.com)  
Phone: +86-022-84943756  
WhatsApp: +86-13072088960  
Email: [salesmanager@grewin-tech.com](mailto:salesmanager@grewin-tech.com)